

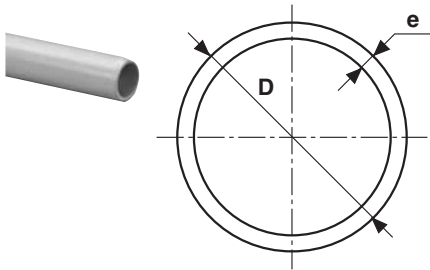
ATTENTION :

- Dans tous les tableaux des fiches de cotes, toutes les cotes dont l'unité n'est pas précisée sont exprimées en millimètre.
- Tous les raccords à visser sont au pas du gaz :
 - Sur le GIRAIR®, les filetages sont coniques et les taraudages sont cylindriques.
 - Sur le LAITON, les filetages et les taraudages sont cylindriques.

NOTE IMPORTANTE : Avec le souci constant d'améliorer la gamme et la qualité de ses produits dans le cadre des normes existantes en vigueur, la société GIRPI se réserve le droit de modifier sans préavis les caractéristiques dimensionnelles de ses tubes et raccords, ainsi que l'étendue de ses gammes.

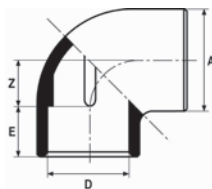
TUBES GIRAIR®

Longueurs de 4 m à bouts chanfreinés

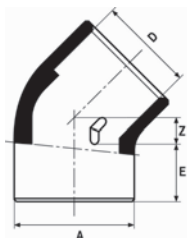


D	Dn	Référence	Cond. (*)	PMS à 25°C	e mini	Poids kg/m	Ø int.	Cont. l/m
16	10	TUBGA16	10	12,5	1,8	0,106	12,4	0,120
20	15	TUBGA20	10	12,5	2,3	0,168	15,4	0,186
25	20	TUBGA25	10	12,5	2,8	0,257	19,4	0,295
32	25	TUBGA32	10	12,5	2,9	0,340	26,2	0,538
40	32	TUBGA40	10	12,5	3,7	0,542	32,6	0,834
50	40	TUBGA50	5	12,5	4,6	0,842	40,8	1,307
63	50	TUBGA63	1	12,5	5,8	1,334	51,4	2,074
75	65	TUBGA75	1	12,5	6,8	2,090	61,4	2,960
90	80	TUBGA90	1	12,5	8,2	3,030	73,6	4,250
110	100	TUBGA110	1	12,5	10	4,480	90,0	6,360

(*) Nombre de tubes par botte

COUDES 90°FF


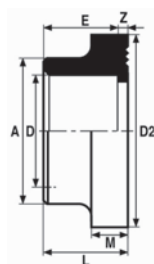
D	Dn	Référence	Z	E	A
16	10	GA4M16	10	9	21
20	15	GA4M20	11	17	26
25	20	GA4M25	14,5	19,5	30,5
32	25	GA4M32	18	23	38
40	32	GA4M40	23	27	49
50	40	GA4M50	27	31,5	58
63	50	GA4M63	33	38	73
75	65	GA4M75	39	44	92,5
90	80	GA4M90	49	52,5	112
110	100	GA4M110	58	62	131,5

COUDES 45°FF


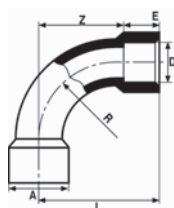
D	Dn	Référence	Z	E	A
16	10	GA8M16	4,5	14,5	21
20	15	GA8M20	4,5	17	25,5
25	20	GA8M25	5,5	19,5	31,5
32	25	GA8M32	8	23	39,5
40	32	GA8M40	9,5	27	49
50	40	GA8M50	11,5	32	58
63	50	GA8M63	14	38	72,5
75	65	GA8M75	18	44	92
90	80	GA8M90	22	52	109
110	100	GA8M110	24	62	131,5

COLLETS STRIES

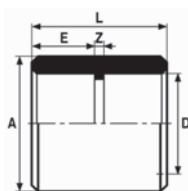
Femelle à coller (sans joint)



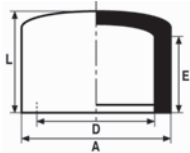
D	Dn	Référence	Z	E	A	D2	M	L
50	40	GACS50	3	32	61	73	8	35
63	50	GACS63	3	38,5	76	90	9	41,5
75	63	GACS75	3	44	90	106	10	47
90	80	GACS90	5	52	108	125	11	57
110	100	GACS110	5	62	131	150	12	67

COURBES 90° FF


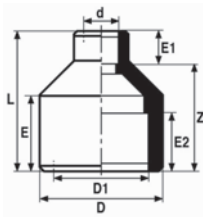
D	Dn	Référence	Z	E	A	L
50	40	GA4C50	99	31	64	131
63	50	GA4C63	126	38	75,5	164
75	65	GA4C75	151	42	94	198
90	80	GA4C90	180	51	112	231
110	100	GA4C110	225	60	136	285

MANCHONS FF


D	Dn	Référence	Z	E	A	L
16	10	GAMA16	3	15	33	22
20	15	GAMA20	3	17	26	37
25	20	GAMA25	2,5	20	31,5	42,5
32	25	GAMA32	3,5	23	38	49,5
40	32	GAMA40	4	26,5	48	57
50	40	GAMA50	3	32	59,5	67
63	50	GAMA63	4	38	75,5	80,0
75	65	GAMA75	4	45	91	94
90	80	GAMA90	5	52	106,5	109
110	100	GAMA110	6	62	126,5	130

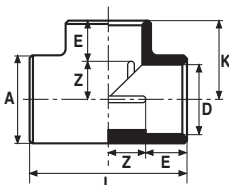
BOUCHONS FEMELLES


D	Dn	Référence	E	A	L
16	10	GABO16	14	24	20
20	15	GABO20	17,5	26	22
25	20	GABO25	19,5	31,5	25,5
32	25	GABO32	24	39,5	30
40	32	GABO40	28	48	36,5
50	40	GABO50	33	59,5	43
63	50	GABO63	40,5	75	52,5
75	65	GABO75	52	91	77
90	80	GABO90	59	107,5	91,5
110	100	GABO110	66	129	109,5

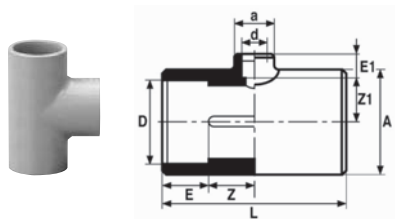
RÉDUCTIONS DOUBLES


D-d	Dn	Référence	D1	Z	E	E1	E2	L
25-16	20-10	GARD2516	16,5 ¹	25,5	19	14,5	14	40
32-20	25-15	GARD3220	25	31	22,5	17	19,5	48
40-25	32-20	GARD4025	32	36,5	27	19,5	21,5	56
50-32	40-25	GARD5032	40	45	32	23	27,5	68
63-32	50-25	GARD6332	50	55,5	38,5	23	32	78,5
63-40	50-32	GARD6340	50	55,5	38,5	27	32	82,5
75-32	65-25	GARD7532	61 ¹	62	45	22,5	38	85
90-50	80-40	GARD9050	75	74,5	53	32	44	106,5
90-63	80-50	GARD9063	75	75	53	38,5	44,5	113,5
110-50	100-40	GARD1150	90	90,5	62	32	52,5	122,5
110-63	100-50	GARD1163	90	92	63,5	38	54	130

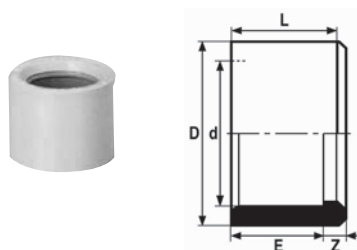
(1) Les GARD 32 à 110 sont Mâle sur le Ø de référence (D) ou Femelle avec un Ø de différence et Femelle sur le Ø réduit (d), sauf les GARD 7532.

TÉS ÉGAUX 90° FF


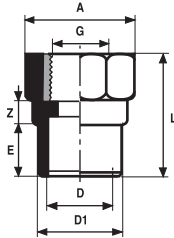
D	Dn	Référence	Z	E	A	L	K
16	10	GATE16	9	14	21	48	24
20	15	GATE20	11	17	26	56	28
25	20	GATE25	14	19	31,5	66,5	34
32	25	GATE32	18,5	22,5	39,5	82	41
40	32	GATE40	22	27	49,5	97,5	50
50	40	GATE50	26,5	31	61	115	58
63	50	GATE63	32,5	38,5	78	142	72
75	65	GATE75	39	44,5	91,5	166,5	83
90	80	GATE90	45	53	112	196,5	98
110	100	GATE110	55,5	62,5	132	236	119

TÉS 90° REDUITS FF
Piquage femelle


D-d	Dn	Référence	Z	Z1	E	E1	A	a	L
20-16	15-10	GATR2016	11	11	17	15	26	21	56
25-16	20-10	GATR2516	14	14	18,5	14	31	21	66
25-20	20-15	GATR2520	13,5	13	19,5	16	31	26	66
32-16	25-15	GATR3216	17	18	23	14	44,5	24	82,5
32-20	25-15	GATR3220	17,5	18,5	23,5	16,5	39	26,5	82
32-25	25-20	GATR3225	18	20	23	19	39	31,5	82
40-20	32-15	GATR4020	22	23	27	17	49,5	26,5	97,5
40-25	32-20	GATR4025	22	23	27	19,5	49,5	31,5	97,5
40-32	32-25	GATR4032	22	22	27	23	49,5	39,5	97,5
50-25	40-20	GATR5025	26,5	28	31	20	60,5	33	114,5
50-32	40-25	GATR5032	26,5	28	31	23	61	41	115
50-40	40-32	GATR5040	26,5	27	31	26	61	50	115
63-20	50-15	GATR6320	34	32,5	38	17,5	80	38	143
63-25	50-20	GATR6325	33,5	35	38,5	20	80	37	144
63-32	50-25	GATR6332	33,5	35	38,5	23,5	80	45	144
63-40	50-32	GATR6340	33,5	36	38,5	27,5	80	54,5	144
75-25	65-20	GATR7525	39	40	44,5	19,5	92,5	37	167
75-32	65-25	GATR7532	38,5	38,5	44,5	23	92,5	45	166,5
90-25	80-20	GATR9025	46	46,5	52,5	19,5	114,5	37,5	197
110-32	100-25	GATR1132	57	67,5	62	23,5	135	65	238

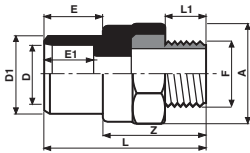
RÉDUCTIONS SIMPLES MF


D-d	Dn	Référence	Z	E	L
20-16	15	GARS20	2,5	15,0	17,5
25-20	20	GARS25	3,5	17,0	20,5
32-25	25	GARS32	5	19,5	24,5
40-32	32	GARS40	6	23	29
50-40	40	GARS50	5	27	32
63-50	50	GARS63	7	31,5	38,5
75-63	65	GARS75	7,5	37	44,5
90-75	80	GARS90	8	44	52
110-90	100	GARS110	10,5	52	62,5

MANCHONS MIXTES TARAUDÉS (F /M à coller / G à visser - avec taraudage laiton)


D-G	Dn	Référence	D1	Z	E	L	A
16-3/8"	10	GAMML16	20	9	17	38,5	32,2
20-1/2"	15	GAMML20	25	9	16,5	44	36
25-3/4"	20	GAMML25	32	9,5	19,5	49	41,4
32-1"	25	GAMML32	40	9,8	23	56,4	49,6
40-1"1/4	32	GAMML40	50	7	31	64	60
50-1"1/2	40	GAMML50	63	7	37,5	69,5	66
63-2"	50	GAMML63	75	8	43,5	80,5	82

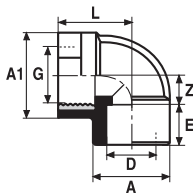
Voir fiche 3.4

EMBOUTS FILETÉS (F/M à coller, f à visser - avec insert laiton)


D-F	Référence	D1	Z	E	E1	A	L	L1
16-3/8"	GAEAL16	20	32,5	17	15	32,2	49,5	11
20-1/2"	GAEAL20	25	41	19	17	36	60	15
25-3/4"	GAEAL25	32	43	22,5	19,5	41	65	16
32-1"	GAEAL32	40	49	27	23	49,5	76	19,5
40-1"1/4	GAEAL40	50	55	31	26	60	87	22
50-1"1/4	GAEAL50	63	55	37,5	31	66	92	22
63-2"	GAEAL63	75	63	43,5	37,5	82	106	26

D-F	Référence	D1	Z	E	E1	A	L	L1
16-1/2"	GAEABL16	20	36,5	16,5	14,5	32,2	53,5	13,5
25-1"	GAEABL25	32	45,5	23	19	49,5	68,5	19,5

Voir fiche 3.4

COUDES 90° TARAUDÉS LAITON (F- G à visser)


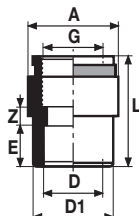
D-G	Dn	Référence	Z	E	A	A1	L
20-1/2"	15	GA4GL20	16	16,5	29	36	32

Spécialement adapté pour couple de serrage important

Voir fiche 3.4

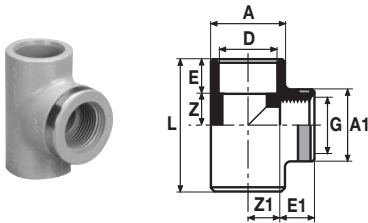
MANCHONS TARAUDÉS - Femelle - G à visser

Avec bague métallique de renfort - taraudage cylindrique



D-G	Dn	Référence	Cond.	Z	E	L	D1	A1
16-3/8"	10	GAMM16	10	5,5	14	32	20	23
20-1/2"	15	GAMM20	10	5,5	16	38,5	25	27,5
25-3/4"	20	GAMM25	10	5,5	19	43	32	34
32-1"	25	GAMM32	10	5	22	48	40	41
40-1"1/4	32	GAMM40	10	7	27,5	58,5	50	55
50-1"1/2	40	GAMM50	10	8,5	31	63,5	63	65
63-2"	50	GAMM63	1	10,5	40	78,5	75	76

Voir fiche 3.4

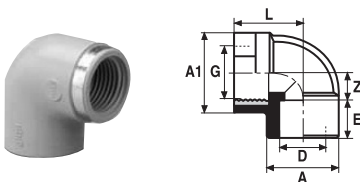
TES 90° TARAUDÉS - Avec bague métallique de renfort - taraudage cylindrique


D-G	Dn	Référence	Cond.	Z	E	L	A	Z1	E	A1
16-1/2"	10	GATG1612	10	9	15	48	25	12	17	35
20-1/2"	15	GATG2012	10	14	17	61,5	30,5	14,5	17	30
25-3/4"	20	GATG2534	10	13	20	66,5	35	15,5	20	40

Voir fiche 3.4

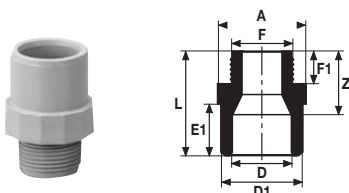
COUDES 90° TARAUDÉS - Avec insert laiton - taraudage cylindrique

Avec bague métallique de renfort - taraudage cylindrique



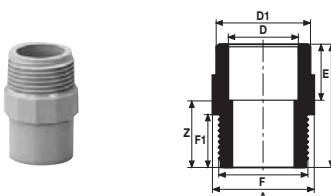
D	G	Référence	Dn	Z	E	A	A1	L
16	3/8"	GA4G16	10	9	15	24	23	25
20	1/2"	GA4G20	15	10	17	29	27	27
25	1/4"	GA4G25	20	14	19,5	36	34	33

Voir fiche 3.4

EMBOUTS FILETÉS A - F à coller - f à visser


D	F	Référence	D1	Z	E	A	L	F1	E1
16	3/8"	GAEA16	20	24,5	15	25	39,5	12	17
20	1/2"	GAEA20	25	29	17	30	46	15	19
25	3/4"	GAEA25	32	33,5	19,5	36,5	53	17	23
32	1"	GAEA32	40	43,5	22,5	47	66	20	27
40	1"1/4	GAEA40	50	45	26,5	55	71,5	21,5	32
50	1"1/2	GAEA50	63	46	31,5	68	77,5	23	38,5
63	2"	GAEA63	75	49	38,5	78,5	87,5	27,5	44
75	2"1/2	GAEA75	90	49,5	45	94	94,5	30,5	51,8

Voir fiche 3.4

EMBOUTS FILETÉS B - Femelle - f à visser


Voir fiche 3.4

D	F	Référence	D1	Z	E	A	L	F1	E1
16	1/2"	GAEB16	20	27,5	15	24,5	42,5	15	16,5
20	3/4"	GAEB20	25	31,5	17	30	48,5	17	20
25	1"	GAEB25	32	35	21	36,5	56	19,5	23
32	1"1/4	GAEB32	40	40	23	47	63	21,5	27
40	1"1/2	GAEB40	50	42,5	27	48	69,5	22,5	32
50	2"	GAEB50	63	49,5	32,5	60	82	27	38

Les GAEA et GAEB sont femelles uniquement sur le diamètre à coller.

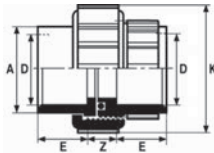
Les GAEA et GAEB peuvent être raccordés à des pièces GIRAIR® ou métalliques (laiton, fonte, inox, acier).

- Pour le montage des GAEA et GAEB, on peut utiliser du ruban en "TEFLON" (PTFE) ou une pâte d'étanchéité compatible avec le GIRAIR® (nous consulter), à l'exclusion de tout autre produit.

- Les filetages sont coniques.

UNIONS 3 PIÈCES FF - Avec joint EPDM

Femelle à coller - Femelle à coller

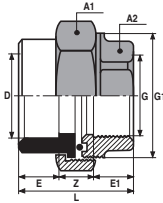


D	Dn	Référence	Z	E	A	K
16	10	GA3P16	14	15	22	34,5
20	15	GA3P20	14	17	27	42
25	20	GA3P25	14	19	35,5	55
32	25	GA3P32	13,5	23	41,5	62,5
40	32	GA3P40	17	26,5	52,5	73,5
50	40	GA3P50	17,5	32,5	58,5	81,5
63	50	GA3P63	22	38,5	74	100,5

Voir fiche 3.4

UNIONS MIXTES 3 PIÈCES

Femelle Laiton, taraudage gaz cylindrique, avec joint EPDM



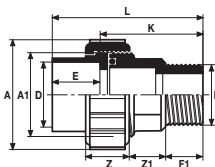
D	G	Dn	Référence	Z	E	E1	G1	A1	A2	L
16	3/8"	10	GA3G/L16	10	14	13	3/4"	30	27	37
20	1/2"	15	GA3G/L20	8	17	14	1"	36	27	39
25	3/4"	20	GA3G/L25	8	19,5	16	1"1/4	46	32,5	43,5
32	1"	25	GA3G/L32	10,5	23	16,5	1"1/2	51,5	38,5	50
40	1"1/4	32	GA3G/L40	10	27,5	21	2"	67	47	58,5
50	1"1/2	40	GA3G/L50	12	32,5	18,5	2"1/4	72	53,5	63
63	2"	50	GA3G/L63	11	38,5	22	2"3/4	89	65,5	71,5

Voir fiche 3.4

Femelle laiton, Femelle GIRAIR

UNIONS 3 PIÈCES - Avec joint EPDM - filetage conique

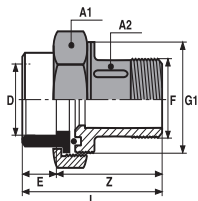
Femelle à coller - Mâle à visser



Dn	F	Référence	Z	Z1	F1	L	A	A1	K	E
16	3/8"	GA3F/P16	19	11,5	11,5	52	36	3/4"	36,5	15,5
20	1/2"	GA3F/P20	23	11	16,5	61	42	1"	40	17
25	3/4"	GA3F/P25	25	17	18	72	55	1"1/4	49	19
32	1"	GA3F/P32	26	17,5	20,5	80,5	62,5	1"1/2	53,5	23
40	1"1/4	GA3F/P40	30,5	17	23	88	73	2"	57,5	27
50	1"1/2	GA3F/P50	34	21	27	109	81,5	2"1/4	62	32
63	2"	GA3F/P63	38	22	31,5	125	99	2"3/4	68	38

Voir fiche 3.4

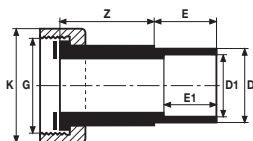
La GA3F/P peut être raccordée à des pièces GIRAIR® ou métalliques (laiton, fonte, inox, acier).
 - Pour le montage de la GA3F/P, on peut utiliser du ruban en "TEFLON" (PTFE) ou une pâte d'étanchéité compatible avec le GIRAIR® (nous consulter), à l'exclusion de tout autre produit.
 - Le filetage est conique.

UNIONS MIXTES 3 PIÈCES Mâle Laiton, filetage gaz cylindrique, avec joint EPDM


D	F	Dn	Référence	Z	E	A1	G1	A2	L
16	3/8"	10	GA3F/L16	35	14	30	3/4"	17	49
20	1/2"	15	GA3F/L20	34	17	36	1"	24,5	51
25	3/4"	20	GA3F/L25	50	19	46	1"1/4	31,5	69
32	1"	25	GA3F/L32	54	23	52	1"1/2	37,5	77
40	1"1/4	32	GA3F/L40	53	27	67	2"	47	83
50	1"1/2	40	GA3F/L50	63,5	32,5	72	2"1/4	53	96
63	2"	50	GA3F/L63	70	38,5	89,5	2"3/4	66	108,5

Voir fiche 3.4

Mâle laiton, Femelle GIRAIR

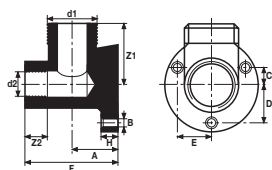
UNIONS MIXTES LAITON avec joint EPDM sur applique ou accessoire à portée plate
 (sur robinet, embout GIRAIR Mâle, écrou laiton, avec joint EPDM)


D-G	Dn	Référence	Cond.	Z	E	D1	E1	K
16-1/2"	10	GAUR16	10	20	15	12	14	24
20-3/4"	15	GAUR20	10	22	17	16	15	29,5
25-1"	20	GAUR25	10	23	20	20	17	36
32-1"1/4	25	GAUR32	10	26	23	25	19,5	45
40-1"1/2	32	GAUR40	10	29	27	32	23	52

Voir fiche 3.4

APPLIQUE MURALE en laiton

Pour raccordement sur tube Girair® avec pièce de liaison laiton (GAUR)



Tube	Dn	Référence	Cond.	D1	D2	A	B	Z1	Z2	C	D	E	F	H
16	10	GAAP16	1	1/2"	3/8"	17	5	36	7,5	6	18	17	35,5	5,5
20	15	GAAP20	1	3/4"	1/2"	18,5	5	38	10	6	20	19	42,5	6
25	20	GAAP25	1	1"	3/4"	24,5	5	39,5	12	8	26	24	52,5	6

Voir fiche 3.4

RACCORDS RAPIDES anti-coup de bouet


D-G	Ø int.	Référence	Cond.
3/8"	6	GHRR38	1
1/2"	6	GHRR12	1

EMBOUT RAPIDE

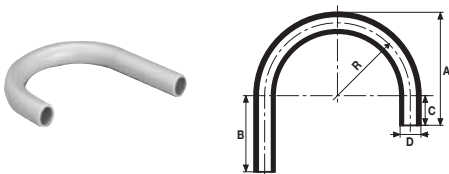
Profil ISO C



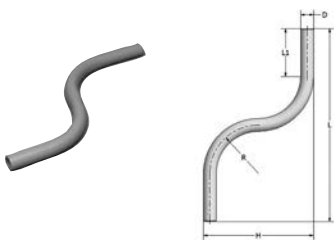
D	Ø int.	Référence	Cond.
8	6	GHES8	1

CROSSES EN C pour la réalisation de piquage par le haut et éviter un obstacle

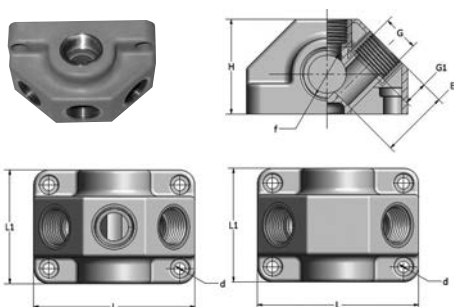

D	DN	Référence	h	H	R	L	I
20	15	Q2C20	100	185	75	200	50
25	20	Q2C25	100	187	75	200	50
32	25	Q2C32	150	166	100	200	/

CROSSES EN P 180° Mâle


D	Dn	Référence	R	A	B	C
16	10	GA2C16	64	89	90	17
20	15	GA2C20	70	100	90	20
25	20	GA2C25	75	110,5	90	23
32	25	GA2C32	95	138	140	27

CROSSES EN S pour la réalisation de piquage horizontal et changement de plan


D	DN	Référence	R	H	L	L1
20	15	Q2S20	75	170	300	75
25	20	Q2S25	75	175	350	100
32	25	Q2S32	75	182	500	150

APPLIQUE MURALE 2 ou 3 sorties avec cale adaptée


G-f	DN	Référence	d	E	G1	H	L	L1
2 x 1/2"-1/2"	15	GAAP12G2	6	36	14	50	85	60
3 x 1/2"-3/4"	20	GAAP34G3	6	36	14	50	85	60